



GOVERNMENT OF PUDUCHERRY
DIRECTORATE OF SCHOOL EDUCATION
SAMAGRA SHIKSHA

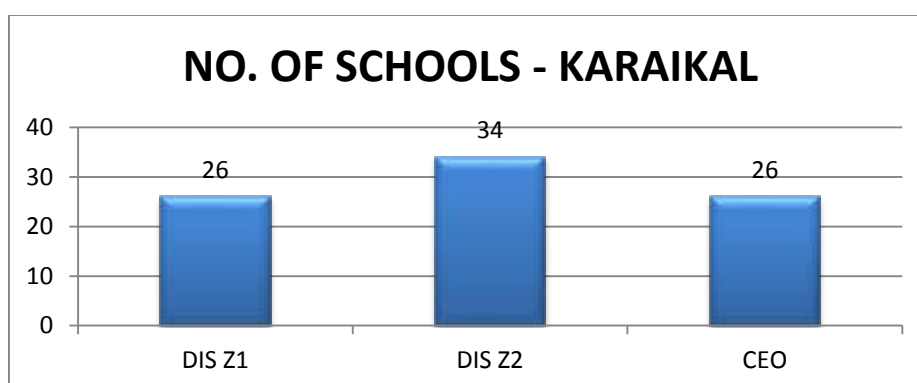
DEVELOPING EARLY ACADEMIC LITERACY
(DEAL)
PROGRAMME

PRE-TEST REPORT -STATE REPORT CARD
2019-20
(KARAIKAL DISTRICT)

DISTRICT REPORT - KARAIKAL

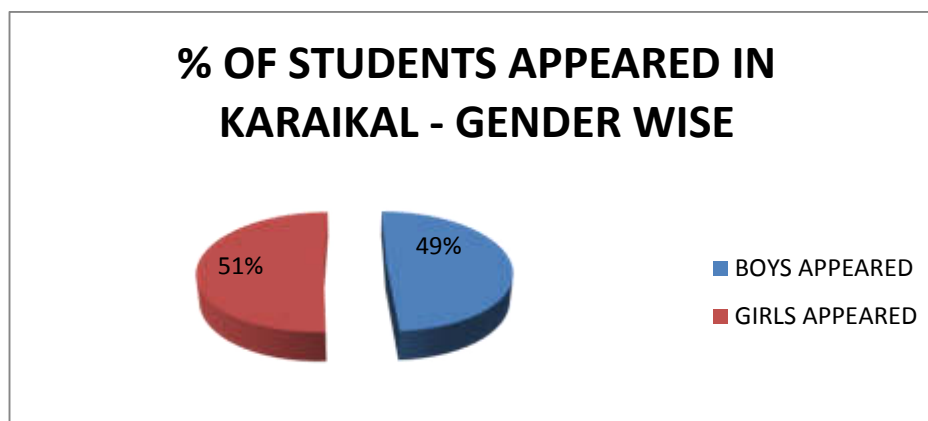
1. NO. OF SCHOOLS – I.Os WISE

IOs	NO. OF SCHOOLS
DIS Z1	26
DIS Z2	34
CEO	26
TOTAL	86

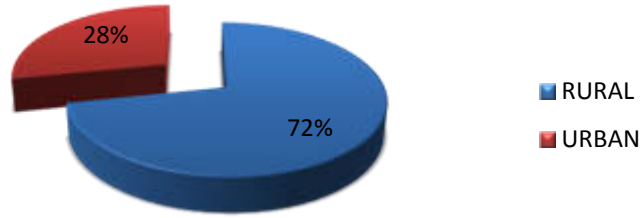


2. NO. OF STUDENTS APPEARED – AREA WISE

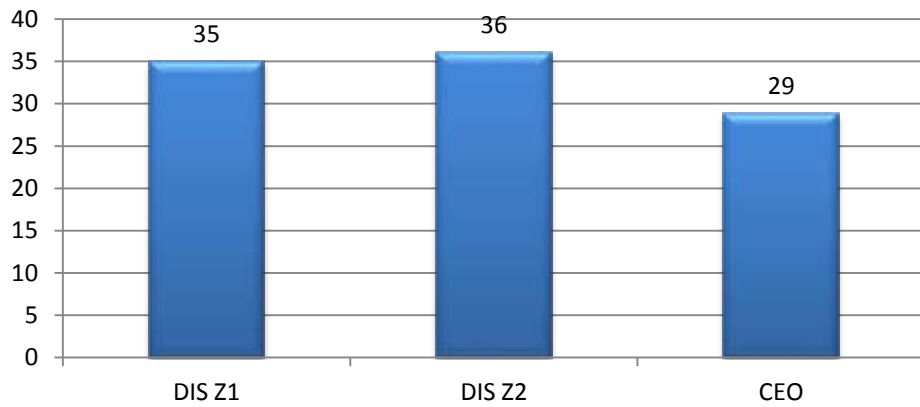
IO	RURAL	URBAN	TOTAL	% TO THE TOTAL APPEARED
DIS Z1	827	951	1778	35
DIS Z2	1730	100	1830	36
CEO	1078	384	1462	29
TOTAL	3635	1435	5070	100



% OF STUDENTS APPEARED - AREA WISE



% TO THE TOTAL APPEARED - I.Os WISE



QUESTION PAPER COMPOSITION

DETAILS	NO. OF QUESTIONS		TOTAL
	ENG	LANG	
1 STD	20	20	40
2 STD	20	20	40
3 STD	35	35	70
4 STD	35	35	70
5 STD	35	35	70

MARKS DISTRIBUTION

DETAILS	MAXIMUM MARKS		TOTAL
	ENG	LANG	
1 STD	40	40	80
2 STD	40	40	80
3 STD	55	55	110
4 STD	55	55	110
5 STD	55	55	110

EVALUATION

CLASS	LANG	ENG	ITEM MARKS
1 STD	ALL	ALL	CHOICE 1 CARRIES 2 MARKS, CHOICE 2 CARRIES 1 MARK AND CHOICE 3 CARRIES 0 MARKS
2 STD	ALL	ALL	
3, 4 & 5	20 ITEMS	20 ITEMS	
3, 4 & 6	15 ITEMS	15 ITEMS	CORRECT ANSWER CARRIES 1 MARK

GRADING

SCORING	GRADE
>75 %	A
51 TO 75 %	B
26 TO 50 %	C
10 TO 25 %	D
<10 %	E

COMPETENCIES

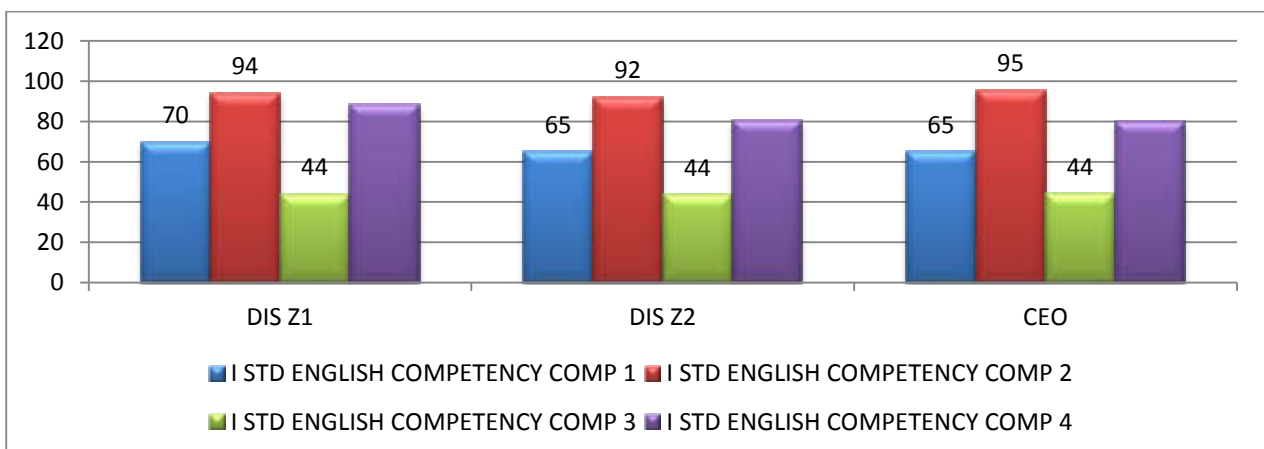
STD	NO. OF COMPETENCIES	
	ENGLISH	TAMIL
1 STD	4	8
2 STD	5	10
3 STD	7	11
4 STD	6	13
5 STD	6	11

ACHIEVERS

ACHIEVERS IN ENGLISH -% OF STUDENTS

REGIONS	I STD ENGLISH COMPETENCY			
	COMP 1	COMP 2	COMP 3	COMP 4
DIS Z1	70	94	44	88
DIS Z2	65	92	44	81
CEO	65	95	44	80
TOTAL	67	94	44	83

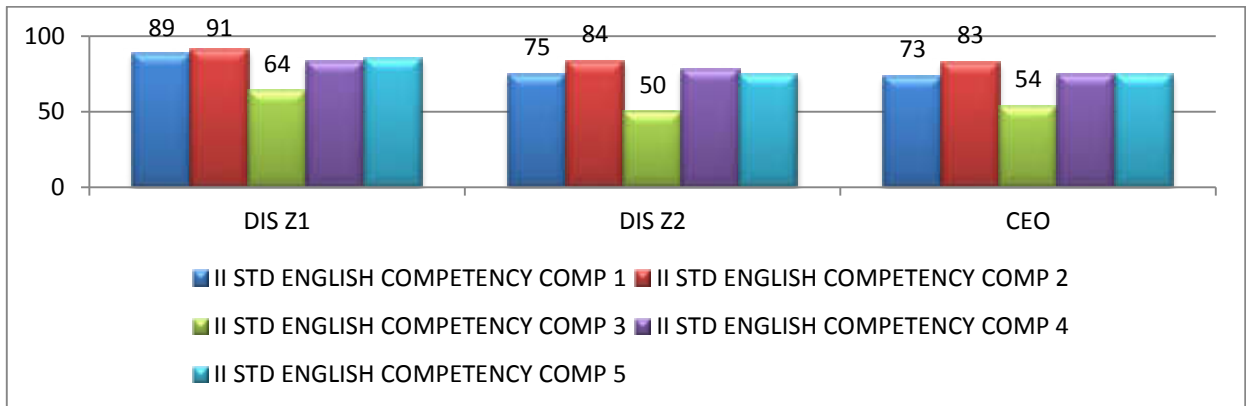
- 94% students of Class I are able to identify words with pictures/objects (COMP-2)
- 56% of students are unable to Read/Identify words (COMP-3)



- In (COMP-3) reading/Identification of words, the students' performance is less at all levels when compared to other competencies in Karaikal District.

REGIONS	II STD ENGLISH COMPETENCY				
	COMP 1	COMP 2	COMP 3	COMP 4	COMP 5
DIS Z1	89	91	64	83	85
DIS Z2	75	84	50	78	75
CEO	73	83	54	75	75
TOTAL	79	86	56	79	79

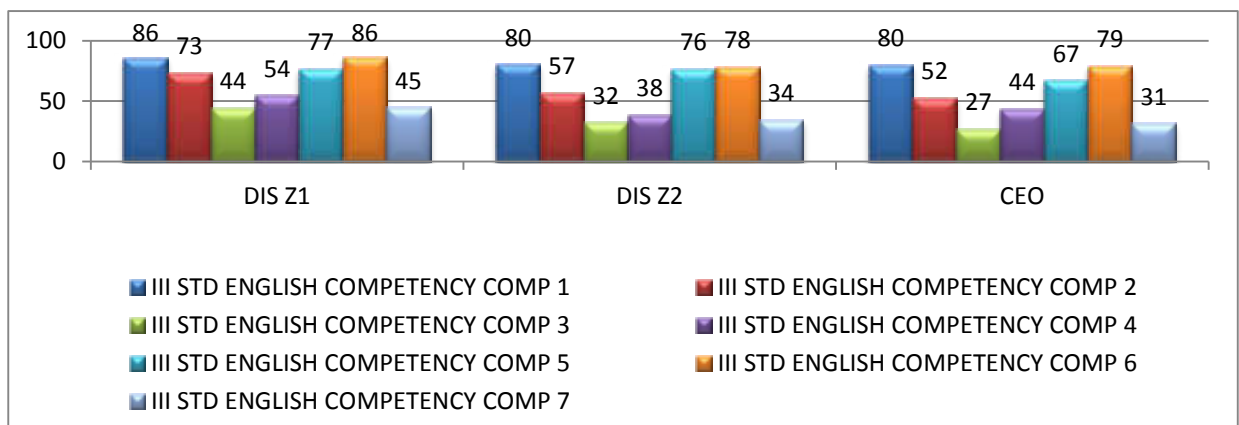
- 86% students of Class II are able to Identify words/pictures with objects (COMP-2)
- 44% of students are unable to Read/identify words (COMP-3)



- In (COMP-3) Reading/identification of words, the performance of students is less at all levels when compared to other competencies.

REGIONS	III STD ENGLISH COMPETENCY						
	COMP 1	COMP 2	COMP 3	COMP 4	COMP 5	COMP 6	COMP 7
DIS Z1	86	73	44	54	77	86	45
DIS Z2	80	57	32	38	76	78	34
CEO	80	52	27	44	67	79	31
TOTAL	82	61	35	46	74	81	37

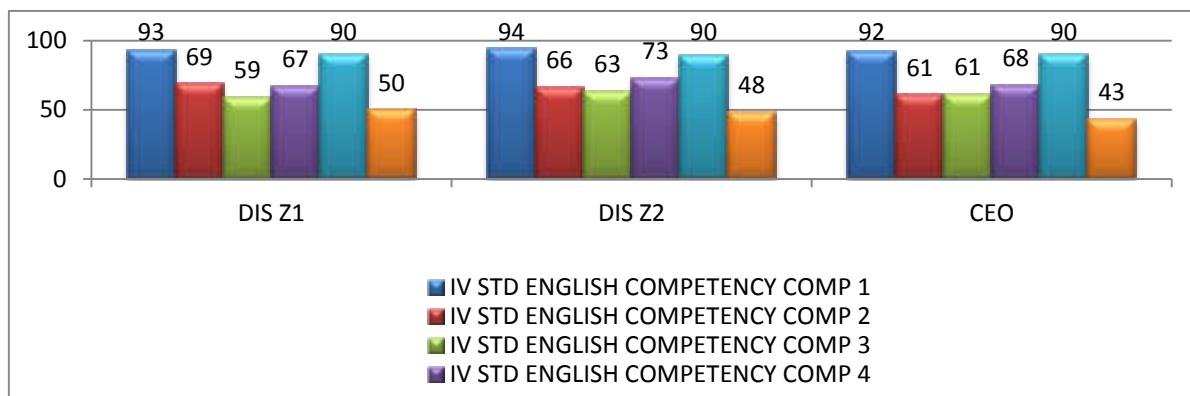
- 82% students of Class III are able to Identify words (COMP-1)
- 54% of students are unable to Read sentences with comprehension (COMP-4)



- In (COMP-3) Reading poem stanza the performance of the students is less when compared to other competencies.

REGIONS	IV STD ENGLISH COMPETENCY					
	COMP 1	COMP 2	COMP 3	COMP 4	COMP 5	COMP 6
DIS Z1	93	69	59	67	90	50
DIS Z2	94	66	63	73	90	48
CEO	92	61	61	68	90	43
TOTAL	93	66	61	70	90	47

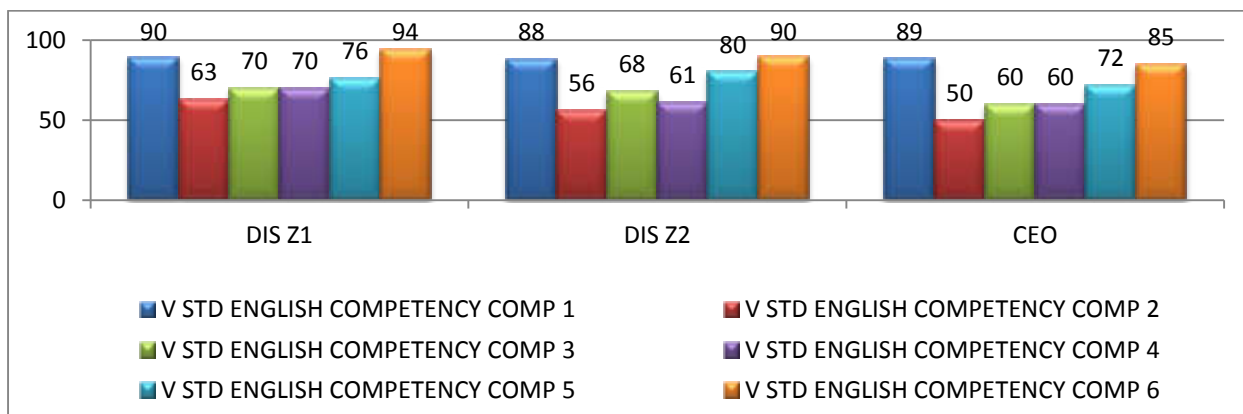
- 93% students of Class IV are able to Identify Alphabets/letters (COMP-1)
- 39% of students are unable to Read words with pronunciation (COMP-3)



- In (COMP-3) Reading words with pronunciation, the performance of the students is less when compared to other competencies.

REGIONS	V STD ENGLISH COMPETENCY					
	COMP 1	COMP 2	COMP 3	COMP 4	COMP 5	COMP 6
DIS Z1	90	63	70	70	76	94
DIS Z2	88	56	68	61	80	90
CEO	89	50	60	60	72	85
TOTAL	89	57	66	64	76	90

- 89% students of Class V are able to Identify Alphabets/letters (COMP-1)
- 43% of students are unable to read / identify words (COMP-2)

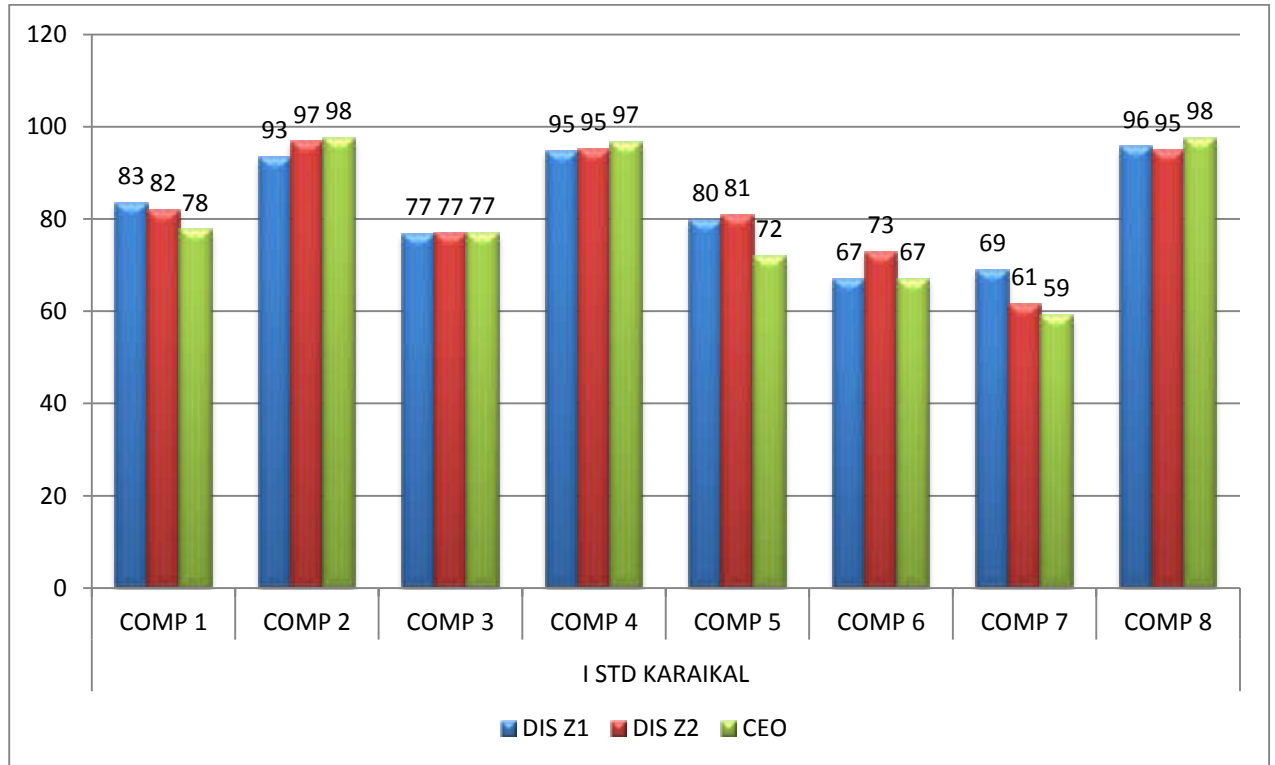


- In (COMP-2) Reading/identification of words the performance of the students is less when compared to other competencies.

ACHIEVERS IN REGIONAL LANGUAGE -% OF STUDENTS

IOs	I STD REGIONAL LANGUAGE COMPETENCY							
	COMP 1	COMP 2	COMP 3	COMP 4	COMP 5	COMP 6	COMP 7	COMP 8
DIS Z1	83	93	77	95	80	67	69	96
DIS Z2	82	97	77	95	81	73	61	95
CEO	78	98	77	97	72	67	59	98
TOTAL	81	96	77	95	78	69	63	96

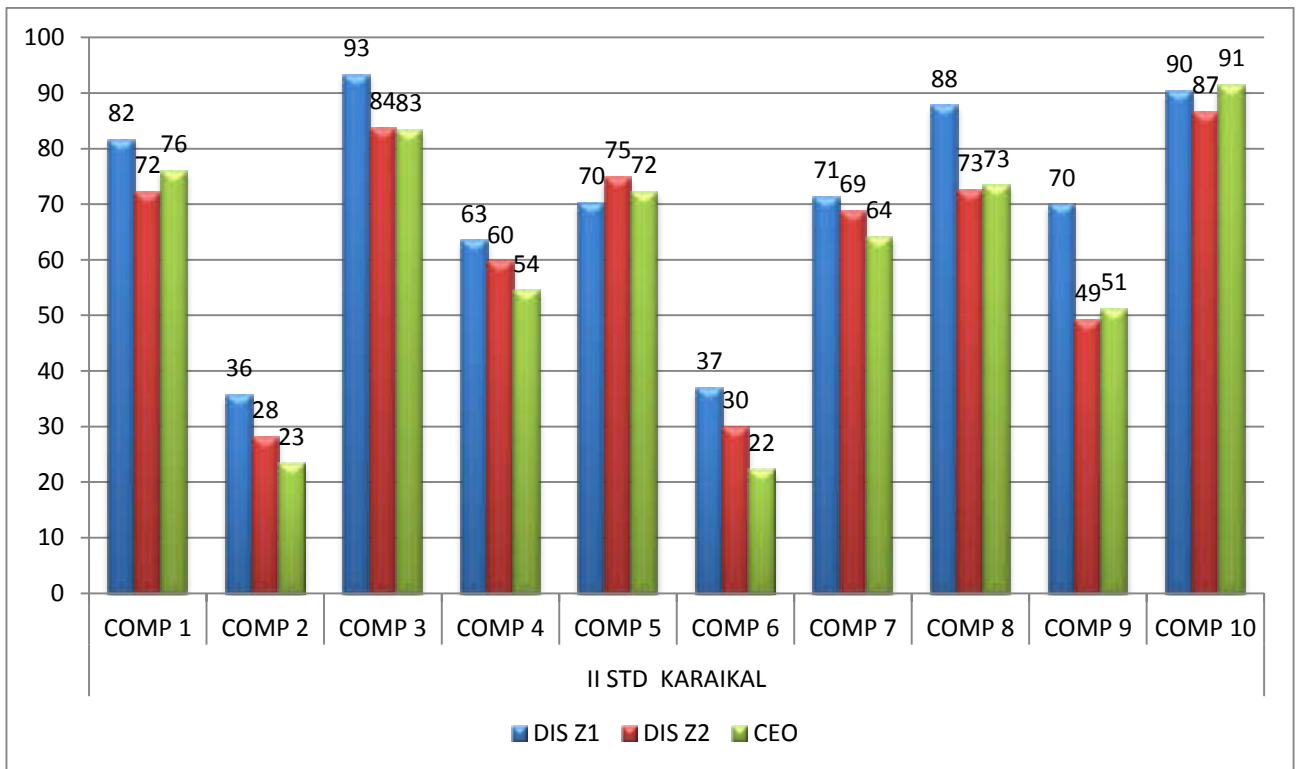
- 81% மாணவர்களுக்கு (திறன்-1) படம் பார்த்து கதை சொல்லுதல் தெரிகிறது.
- 37% மாணவர்களுக்கு (திறன்-7) தமிழ் எழுத்துக்களின் வரிசையை நினைவு கூறுதல்/எழுதுதல் தெரியவில்லை.



- (திறன்-7) தமிழ் எழுத்துக்களின் வரிசையை நினைவு கூறுதல்/எழுதுதலில் மாணவர்களின் செயல்திறன் குறைவாக உள்ளது.

IOs	II STD REGIONAL LANGUAGE COMPETENCY									
	COMP 1	COMP 2	COMP 3	COMP 4	COMP 5	COMP 6	COMP 7	COMP 8	COMP 9	COMP 10
DIS Z1	82	36	93	63	70	37	71	88	70	90
DIS Z2	72	28	84	60	75	30	69	73	49	87
CEO	76	23	83	54	72	22	64	73	51	91
KARAIKAL	76	29	87	59	73	30	68	78	57	89

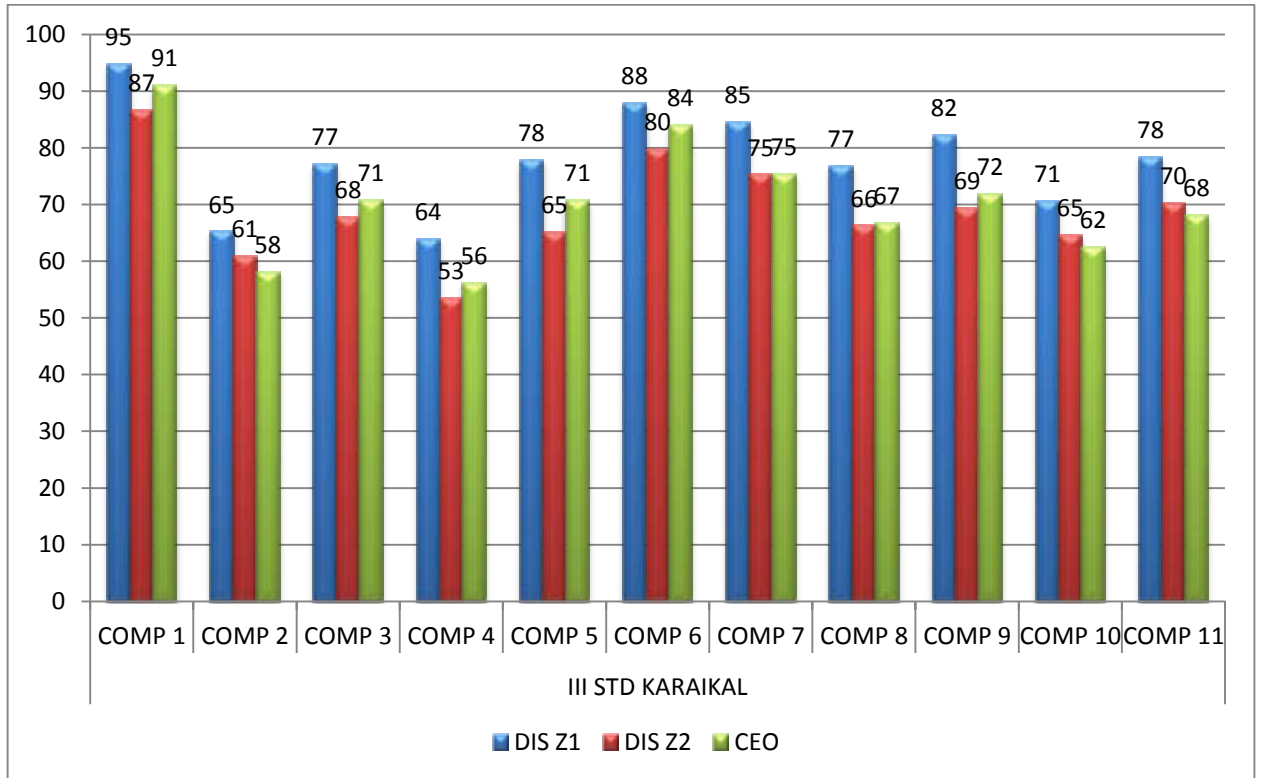
- 89% மாணவர்களுக்கு (திறன்-10) புள்ளிகளை இணைத்து படத்தை உருவாக்குதல் தெரிகிறது.
- 70% மாணவர்களுக்கு (திறன்-6) ஆத்திச்சூடியைப் பிழையின்றி வாசிக்கத் தெரியவில்லை.



- (திறன் - 2) சிறுதொடர்களைப் படித்தல், (திறன்-6) ஆத்திச்சூடியைப் பிழையின்றி வாசித்தலில் மாணவர்களின் செயல்திறன் குறைவாக உள்ளது.

IOs	III STD REGIONAL LANGUAGE COMPETENCY										
	COMP 1	COMP 2	COMP 3	COMP 4	COMP 5	COMP 6	COMP 7	COMP 8	COMP 9	COMP 10	COMP 11
DIS Z1	95	65	77	64	78	88	85	77	82	71	78
DIS Z2	87	61	68	53	65	80	75	66	69	65	70
CEO	91	58	71	56	71	84	75	67	72	62	68
KARAIKAL	91	62	72	58	71	84	79	70	75	66	73

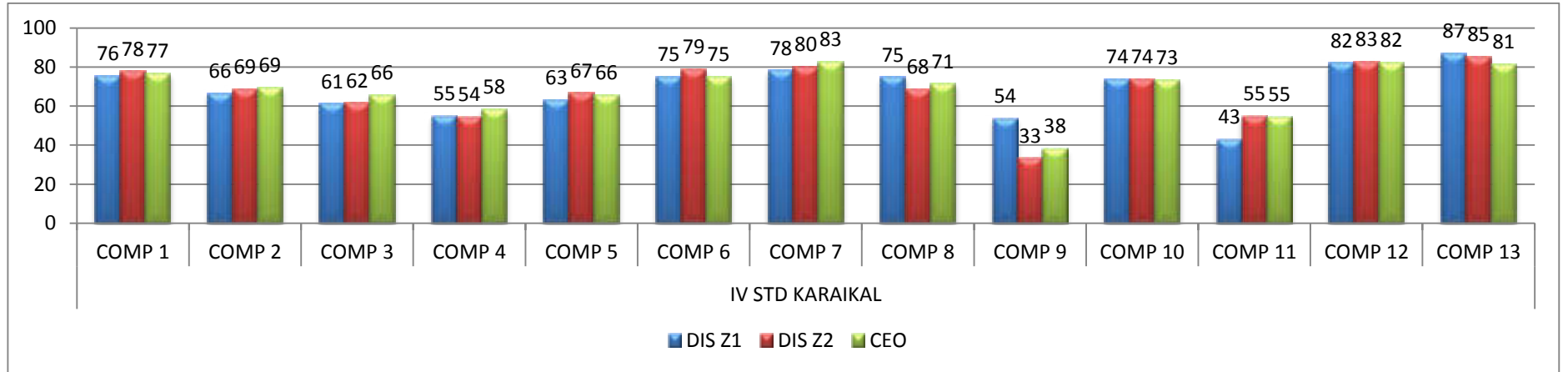
- 91% மாணவர்களுக்கு (திறன்-1) தமிழ் எழுத்து வரிசையை நினைவு கூற முடிகிறது.
- 42% மாணவர்களுக்கு (திறன்-4) பாடலைப் பொருளறிந்து வாசிக்கத் தெரியவில்லை.



- (திறன்-4) பாடலைப் பொருளறிந்து வாசித்தலில் மாணவர்களின் செயல்திறன் குறைவாக உள்ளது.

IOs	IV STD REGIONAL LANGUAGE COMPETENCY												
	COMP 1	COMP 2	COMP 3	COMP 4	COMP 5	COMP 6	COMP 7	COMP 8	COMP 9	COMP 10	COMP 11	COMP 12	COMP 13
DIS Z1	76	66	61	55	63	75	78	75	54	74	43	82	87
DIS Z2	78	69	62	54	67	79	80	68	33	74	55	83	85
CEO	77	69	66	58	66	75	83	71	38	73	55	82	81
KARAIKAL	77	68	63	56	65	76	80	72	42	74	50	82	85

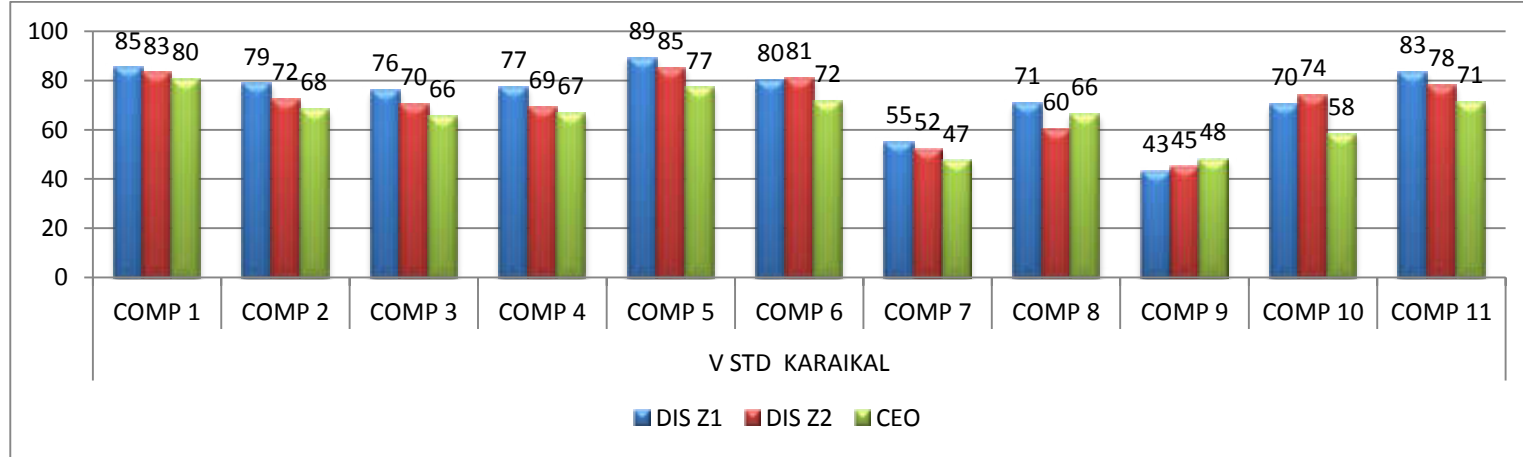
- 58% மாணவர்களுக்கு (திறன்-9) படத்தைப் பார்த்து வருணித்து எழுதுதல் தெரியவில்லை
- 85% மாணவர்களுக்கு (திறன் - 13) பாடலைப் படித்து பொருளுணர்தல் தெரிகிறது.



- (திறன்-9) படத்தைப் பார்த்து வருணித்து எழுதுதலில் மாணவர்கள் செயல்திறன் குறைவாக உள்ளது.

IOs	V STD REGIONAL LANGUAGE COMPETENCY										
	COMP 1	COMP 2	COMP 3	COMP 4	COMP 5	COMP 6	COMP 7	COMP 8	COMP 9	COMP 10	COMP 11
DIS Z1	85	79	76	77	89	80	55	71	43	70	83
DIS Z2	83	72	70	69	85	81	52	60	45	74	78
CEO	80	68	66	67	77	72	47	66	48	58	71
KARAIKAL	83	73	71	71	84	78	52	66	45	68	78

- 84% மாணவர்களுக்கு (திறன்-5) பாடலின் கருத்தை புரிந்துக் கொண்டு அடுத்து வரும் வரிகளை தொடர்ந்து எழுத தெரிகிறது.
- 55% மாணவர்களுக்கு (திறன் - 9)வாக்கியங்களை வரிசைப்படுத்துதல் / நிகழ்வுகளை வரிசைப்படுத்தி தொகுத்துக் கூறுதல் / எழுதுதல் தெரியவில்லை.

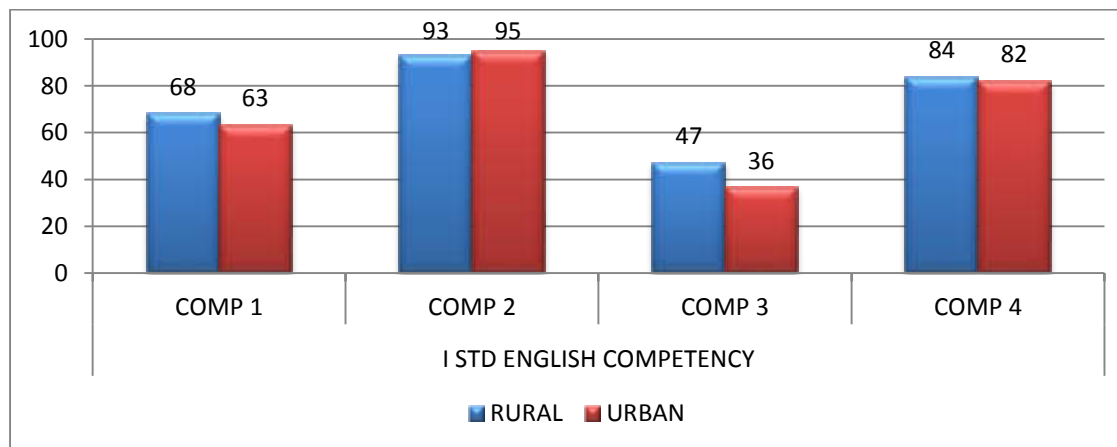


- (திறன் - 9) வாக்கியங்களை வரிசைப்படுத்துதல் / நிகழ்வுகளை வரிசைப்படுத்தி தொகுத்துக் கூறுதல் / எழுதுதல் மாணவர்களின் செயல்திறன் குறைவாக உள்ளது

RURAL / URBAN COMPETENCY WISE ACHIEVERS

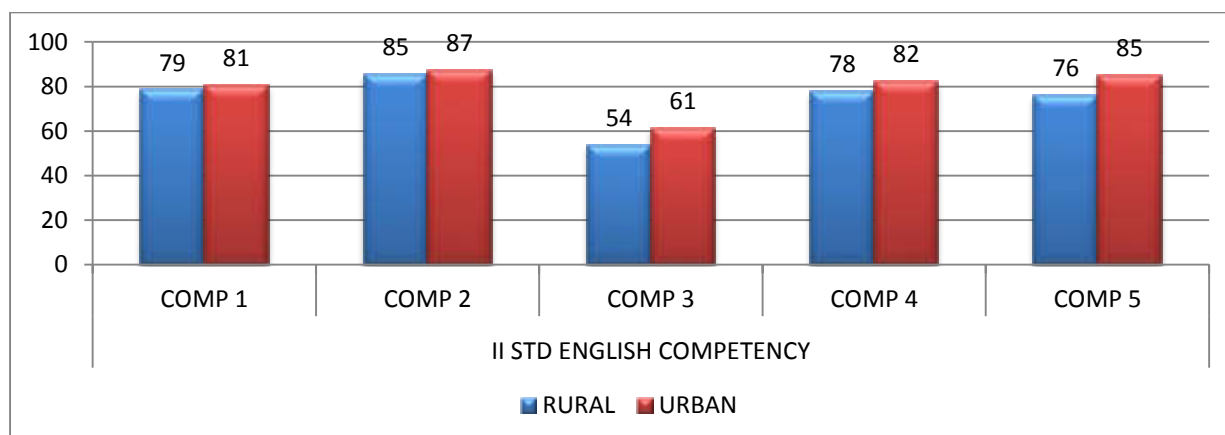
ENGLISH COMPETENCY ACHIEVERS

REGIONS	I STD ENGLISH COMPETENCY			
	COMP 1	COMP 2	COMP 3	COMP 4
RURAL	68	93	47	84
URBAN	63	95	36	82



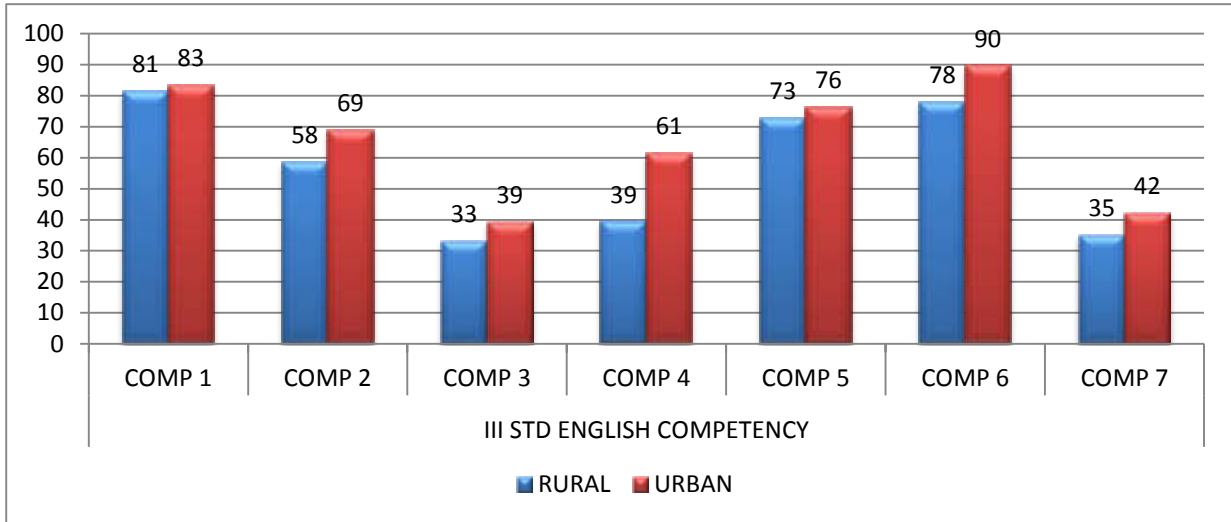
- In (COMP-3) Reading / identification of words, the performance of the Rural students is better than the Urban students.

REGIONS	II STD ENGLISH COMPETENCY				
	COMP 1	COMP 2	COMP 3	COMP 4	COMP 5
RURAL	79	85	54	78	76
URBAN	81	87	61	82	85



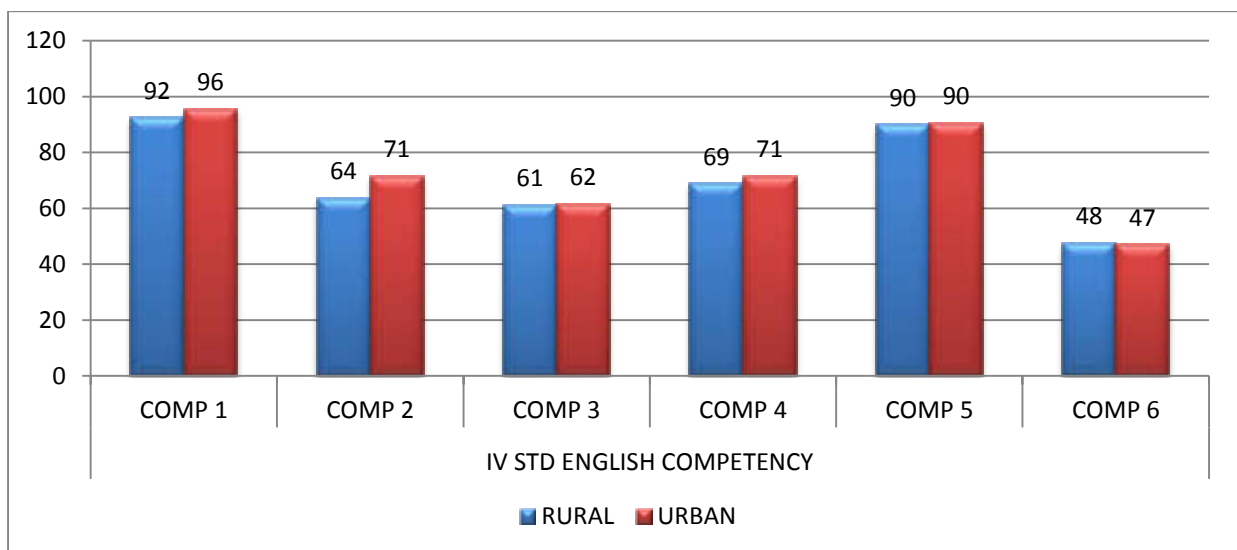
- In (COMP-3) Reading/identification of words, the performance of the Urban students is better than the Rural students.

REGIONS	III STD ENGLISH COMPETENCY						
	COMP 1	COMP 2	COMP 3	COMP 4	COMP 5	COMP 6	COMP 7
RURAL	81	58	33	39	73	78	35
URBAN	83	69	39	61	76	90	42



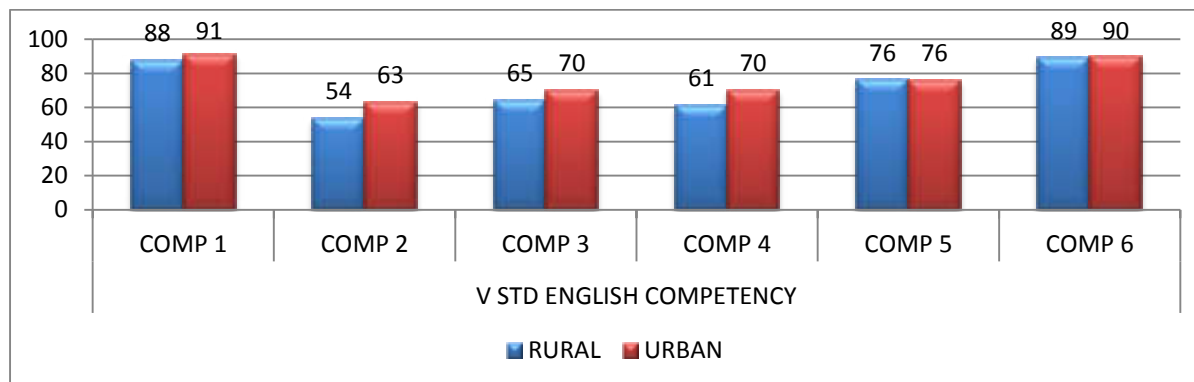
- In (COMP-4) Reading sentences with comprehension, the performance of the Urban students is better than the Rural students.

REGIONS	IV STD ENGLISH COMPETENCY					
	COMP 1	COMP 2	COMP 3	COMP 4	COMP 5	COMP 6
RURAL	92	64	61	69	90	48
URBAN	96	71	62	71	90	47



- In (COMP-2) Reading/identification of words, the performance of Urban students is better than the Rural students.

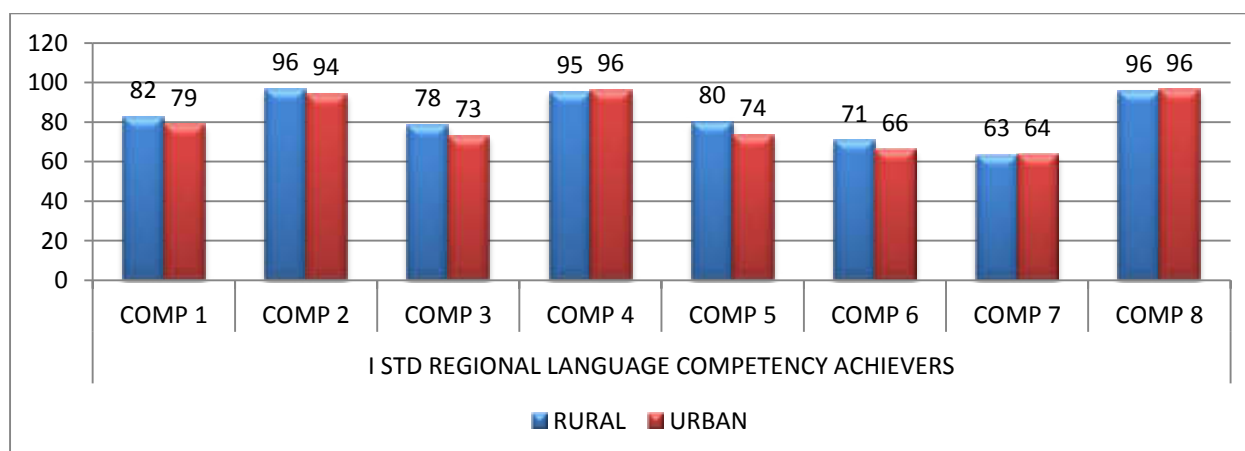
REGIONS	V STD ENGLISH COMPETENCY					
	COMP 1	COMP 2	COMP 3	COMP 4	COMP 5	COMP 6
RURAL	88	54	65	61	76	89
URBAN	91	63	70	70	76	90



- In (COMP-2) Reading / Identification of words, the performance of the Urban students is better than the Rural students.
- In (COMP-4) Reading sentence with pause, the performance of the Urban students is better than the Rural students.

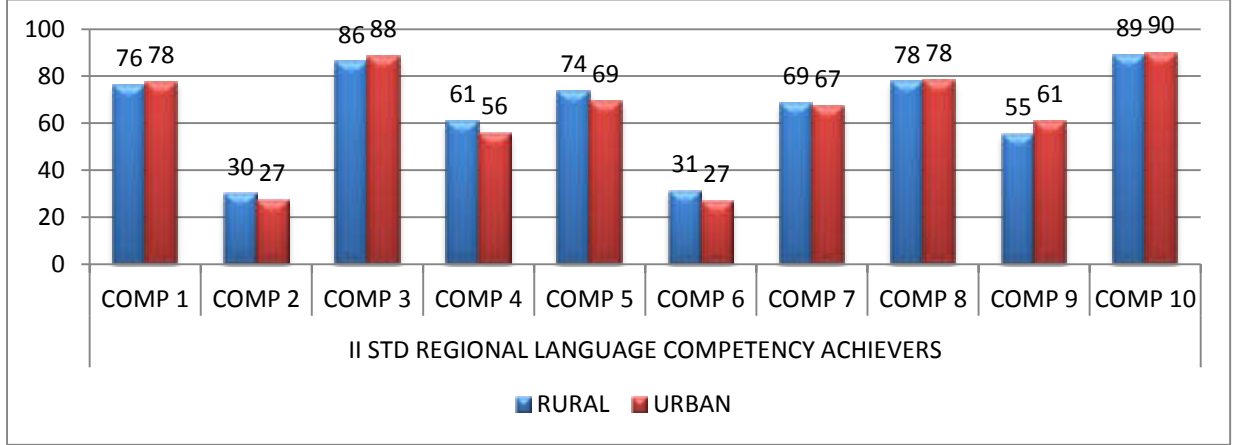
REGIONAL LANGUAGE COMPETENCY ACHIEVERS

REGIONS	I STD REGIONAL LANGUAGE COMPETENCY ACHIEVERS							
	COMP 1	COMP 2	COMP 3	COMP 4	COMP 5	COMP 6	COMP 7	COMP 8
RURAL	82	96	78	95	80	71	63	96
URBAN	79	94	73	96	74	66	64	96



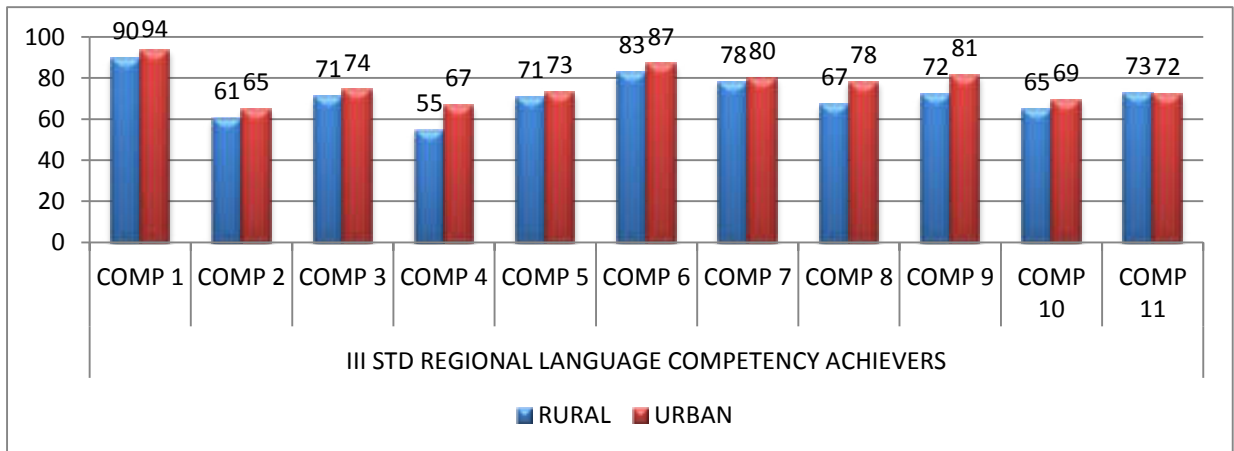
- (திறன்-3) விடுபட்ட எழுத்தைக் கண்டறிதல் / எழுதுதல், (திறன்-6) படம் பார்த்து கதை சொல்லுதலில் கிராமப்புற மாணவர்களின் செயல்திறன் நகர்ப்புற மாணவர்களைக் காட்டிலும் நன்றாக உள்ளது.

REGIONS	II STD REGIONAL LANGUAGE COMPETENCY ACHIEVERS									
	COMP 1	COMP 2	COMP 3	COMP 4	COMP 5	COMP 6	COMP 7	COMP 8	COMP 9	COMP 10
RURAL	76	30	86	61	74	31	69	78	55	89
URBAN	78	27	88	56	69	27	67	78	61	90



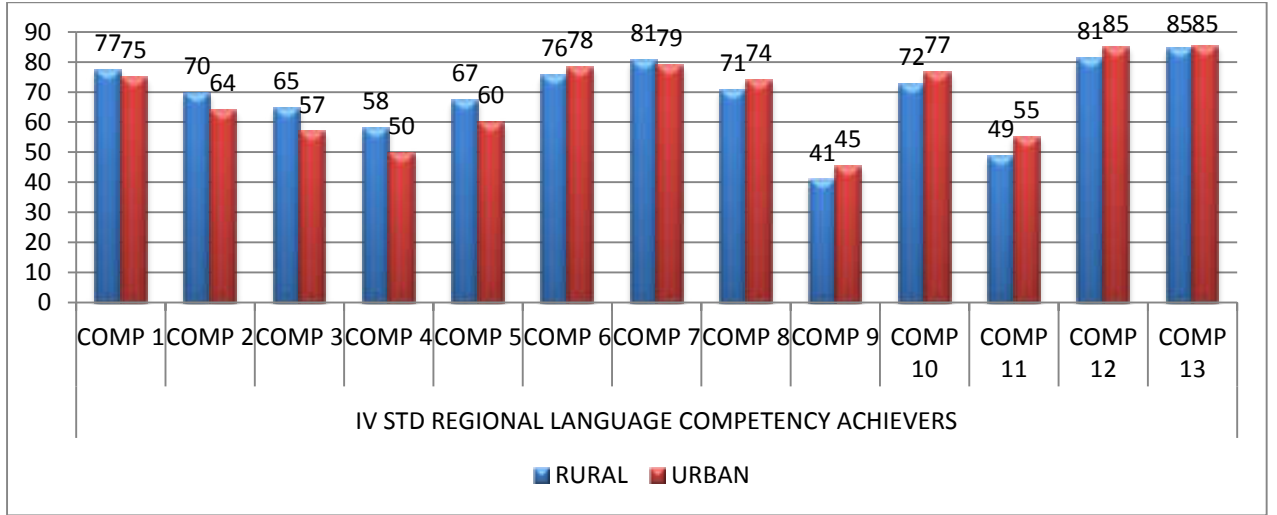
- (திறன்-5) உறவுமுறை பெயர்களைக் கூறுவதில் கிராமப்புற மாணவர்களின் செயல்திறன் நகர்ப்புற மாணவர்களைக் காட்டிலும் நன்றாக உள்ளது.

REGIONS	III STD REGIONAL LANGUAGE COMPETENCY ACHIEVERS										
	COMP 1	COMP 2	COMP 3	COMP 4	COMP 5	COMP 6	COMP 7	COMP 8	COMP 9	COMP 10	COMP 11
RURAL	90	61	71	55	71	83	78	67	72	65	73
URBAN	94	65	74	67	73	87	80	78	81	69	72



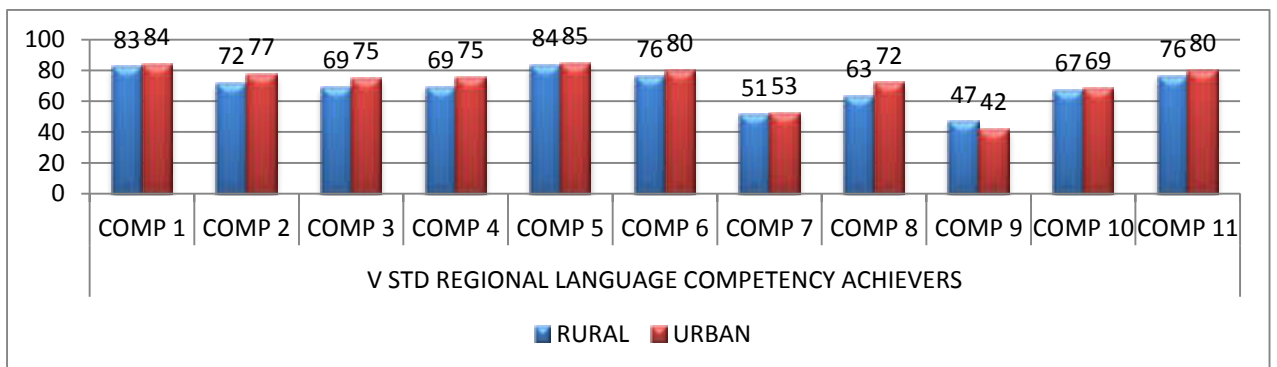
- (திறன்-4) பாடலைப் பொருள் அறிந்துப் படித்தல், (திறன்-8) சொற்களஞ்சியம் பெருக்குதலில் நகர்ப்புற மாணவர்களின் செயல்திறன் கிராமப்புற மாணவர்களைக் காட்டிலும் நன்றாக உள்ளது.

REGIONS	IV STD REGIONAL LANGUAGE COMPETENCY ACHIEVERS												
	COMP 1	COMP 2	COMP 3	COMP 4	COMP 5	COMP 6	COMP 7	COMP 8	COMP 9	COMP 10	COMP 11	COMP 12	COMP 13
RURAL	77	70	65	58	67	76	81	71	41	72	49	81	85
URBAN	75	64	57	50	60	78	79	74	45	77	55	85	85



- (திறன்-4) பத்தியைப் படித்து, கேட்கப்படும் வினாக்களுக்கு விடையளித்தலில் கிராமப்புற மாணவர்களின் செயல்திறன் நகர்ப்புற மாணவர்களைக் காட்டிலும் நன்றாக உள்ளது.
- (திறன்-11) சொற்களஞ்சியம் பெருக்குதலில் நகர்ப்புற மாணவர்களின் செயல்திறன் கிராமப்புற மாணவர்களைக் காட்டிலும் நன்றாக உள்ளது.

REGIONS	V STD REGIONAL LANGUAGE COMPETENCY ACHIEVERS										
	COMP 1	COMP 2	COMP 3	COMP 4	COMP 5	COMP 6	COMP 7	COMP 8	COMP 9	COMP 10	COMP 11
RURAL	83	72	69	69	84	76	51	63	47	67	76
URBAN	84	77	75	75	85	80	53	72	42	69	80

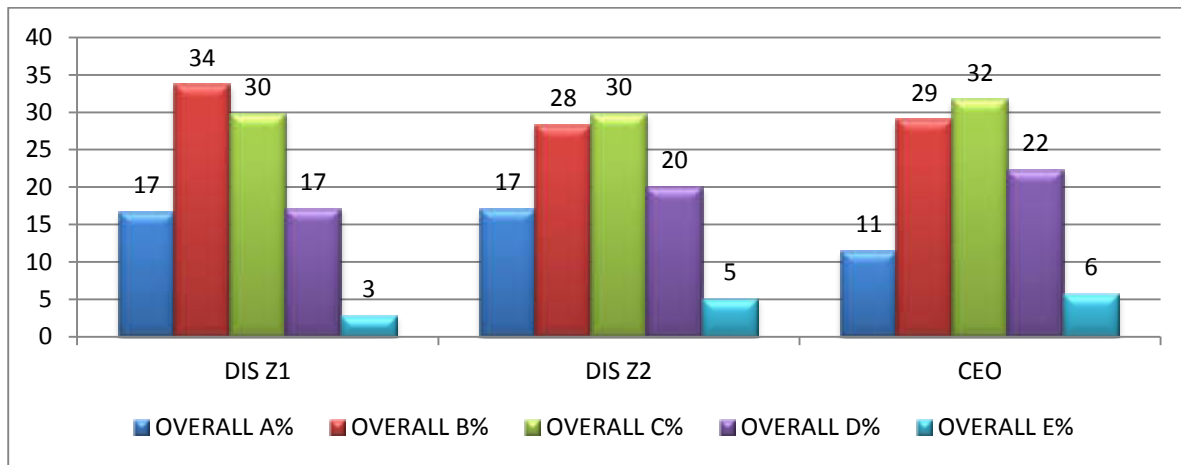


- (திறன்-8) வாக்கிய அமைப்புகளை அறிதலில் நகர்ப்புற மாணவர்களின் செயல்திறன் கிராமப்புற மாணவர்களைக் காட்டிலும் நன்றாக உள்ளது.

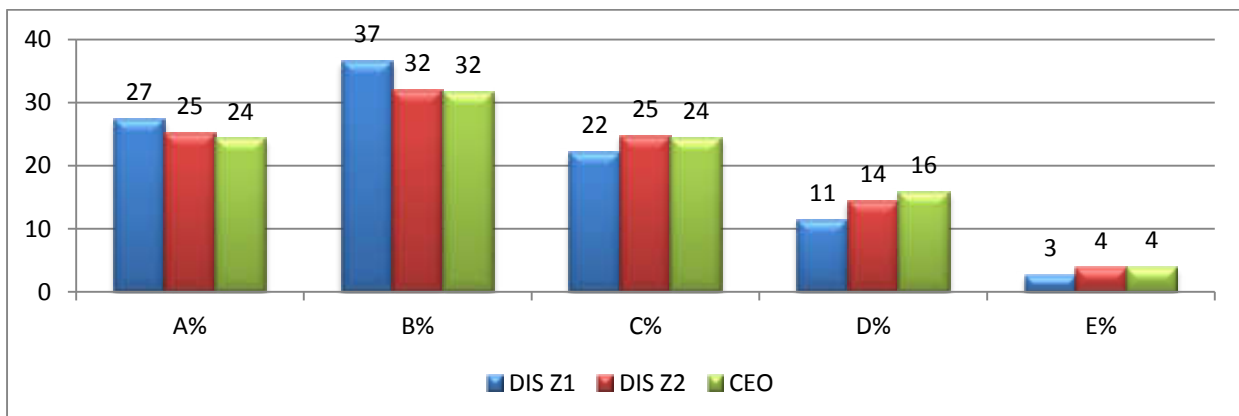
GRADE WISE OVERALL PERFORMANCE IN ENGLISH AND REGIONAL LANGUAGE

IO	% TOTAL STUDENTS IN ENGLISH OVERALL PERFORMANCE				
	A%	B%	C%	D%	E%
DIS Z1	17	34	30	17	3
DIS Z2	17	28	30	20	5
CEO	11	29	32	22	6
TOTAL	15	30	30	20	4

- 24% of students have performed below 26% in English.



IO	% TOTAL STUDENTS IN REGIONAL LANGUAGE OVERALL PERFORMANCE				
	A%	B%	C%	D%	E%
DIS Z1	27	37	22	11	3
DIS Z2	25	32	25	14	4
CEO	24	32	24	16	4
TOTAL	26	33	24	14	3



- 17% of students have performed below 26% in Tamil.